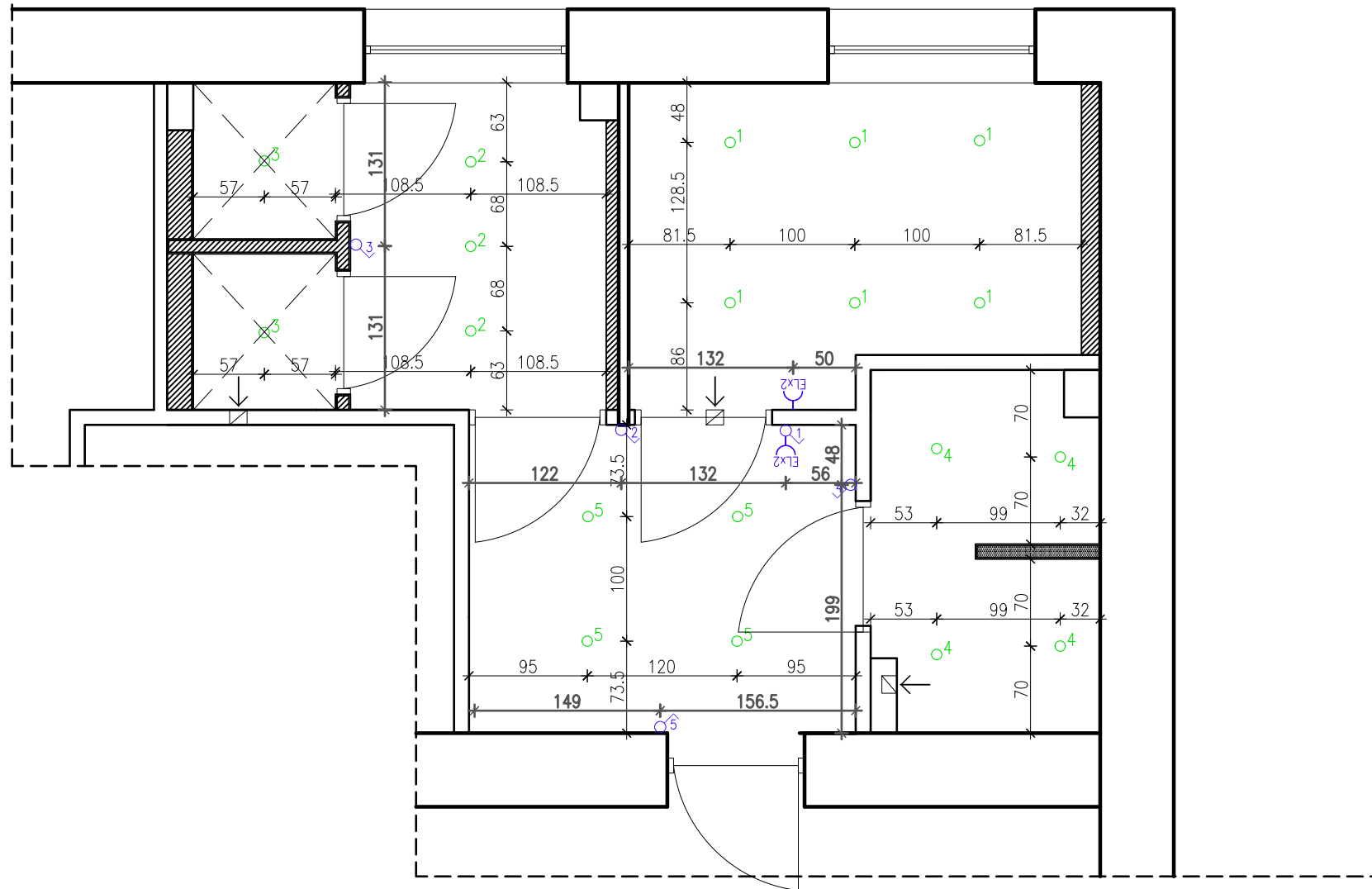


Obszar poza opracowaniem



Obszar poza opracowaniem

## WYKAZ OZNACZEŃ – OŚWIETLENIE

- Podtykowa oprawa IVIAN LED 4,5W  
biała – barwa neutralna, IP 44

## WYKAZ OZNACZEŃ – elektryka

- GNIAZDO ELEKTRYCZNE  
hermetyczne pojedyncze

- ŁĄCZNIKI OŚWIETLENIA  
pojedyncze

- UWAGI:
- Niniejsza dokumentacja jest projektem koncepcyjno–budowlanym z elementami projektu wykonawczego. Szczegóły typu detale połączeń, mocowania i inne rozwiązania indywidualnego opracowania, a także koordynacja projektu w zakresie innych branż nie są częścią tego opracowania.
  - Przed przystąpieniem do realizacji wszystkie projekty branżowe, a w szczególności projekty instalacji należy zweryfikować pod kątem zgodności z projektem wnętrza.
  - Przed montażem urządzeń i elementów budowlanych obowiązkiem wykonawcy jest sprawdzić wymiar bezpośrednio na miejscu budowy po wykonaniu stanu surowego. W przypadku stwierdzenia niezgodności istotnie wpływających na realizację projektu należy zwrócić się do projektanta.
  - Wymiary na rysunkach podano w cm w stanie surowym.
  - Roboty prowadzić zgodnie z "Warunkami technicznymi wykonania i odbioru robót budowlano – montażowych" I.T.B. i zasadami sztuki budowlanej. Stosować materiały z aktualnymi atestami i aprobatami technicznymi trzymając się ściśle instrukcji producenta.

TYTUŁ PROJEKTU			
Projekt wnętrz kompleksu łazienkowego przy ul. Żłotniczej 10-			
INWESTOR			
Dom Pomocy Społecznej nr 6 w Łodzi			
TYTUŁ RYSUNKU			
Rzut-Elektryka i oświetlenie			
FAZA	PROJEKT KONCEPCYJNO-WYKONAWCZY	BRANŻA	ARCHITEKTURA
SKALA	1:50	DATA	10.2017
PROJEKTANT	mgr inż. arch. Katarzyna Łuczńska tel: 513 230 235 e-mail: kas.luczynska@gmail.com	PODPIS	
NR RYS.			4.4